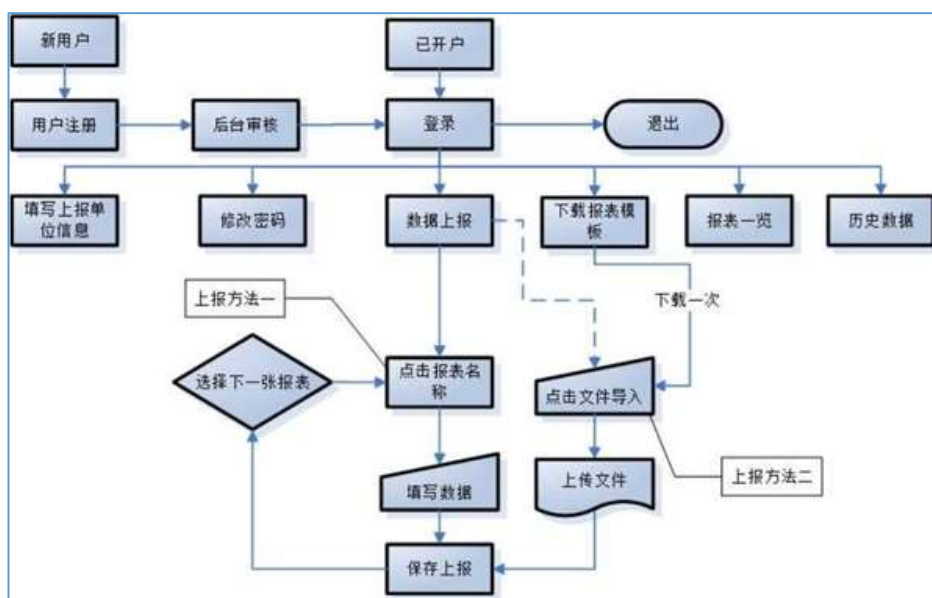


中关村延庆园企业直报系统使用说明

(第 2 版)

1、 上报流程



2、 **登录网址** 系统网址是 zb.zgcyqy.com。

3、 **用户名** 用户名是由统一社会信用代码 18 位中，从倒数第二位（含）起向左取 9 位构成，英文要大写。初次使用系统的用户向延庆园咨询是否已经开通用户。

4、 **登录密码** 系统初始密码和用户名相同。

5、 **在线填报** 企业登录后看到的报表就是企业需要报送的报表，若报表状态为“校验通过”则完成该报表的上报。

6、 **联系电话** 延庆园 010-61164935。技术支持单位是北京中财乔通软件有限公司 (www.zcqt.net)。

7、 **浏览器** 如果使用 360 浏览器，请使用极速模式。

中关村延庆园

2024 年 8 月